

# 德明財經科技大學

## 111 學年度推動校外實習報告

112/10

### 1. 各系-實習廠商數與學生數彙總

院別	系別	學年實習		學期實習		111 合計	
		廠商數	學生數	廠商數	學生數	廠商數	學生數
財金學院	會資系	44	75	3	3	47	78
	財稅系	46	83	9	9	50	92
	財金系	45	161	7	7	48	168
	風富系	17	63	1	1	18	64
財金學院小計		*127	382	*19	20	*136	402
管理學院	國貿系	34	57	3	5	35	62
	流通系	29	114	15	21	34	135
	企管系	85	188	10	10	89	198
	行銷系	107	226	15	18	111	244
	應外系	80	108	9	12	87	120
管理學院小計		*281	693	*47	66	*299	759
資訊學院	資管系	48	121	5	5	51	126
	資科系	29	60	11	11	35	71
	媒計系	59	81	15	16	68	97
資訊學院小計		*122	262	*31	32	*139	294
全校		*488	1337	*94	118	*529	1455

\*已扣除重複廠商 (含財稅系 2 名實習生在會計室、流通系 1 名實習生在環安中心及資管系 1 名實習生在電算中心)

### 2. 廠商來源-實習廠商數與學生數彙總

廠商來源	學年實習		學期實習		111 合計	
	廠商數	學生數	廠商數	學生數	廠商數	學生數
系選	404	1224 91.5%	75	99 83.9%	*430	1323 90.9%
自選	99	113 8.5%	19	19 16.1%	*117	132 9.1%
全校	*488	1337 100%	*94	118 100%	*529	1455 100%

\*已扣除重複廠商

\*廠商數與學生數比值：

項目	學年實習		學期實習		111 合計	
	廠商數	學生數	廠商數	學生數	廠商數	學生數
系選	1	3.0	1	1.3	1	3.1
自選	1	1.1	1	1.0	1	1.1
全校*	1	2.7	1	1.3	1	2.8

### 3. 各系-實習輔導老師輔導學生數統計

院別	科系	輔導老師數	輔導學生數			111 學生數/老師數
			學年實習	學期實習	111 合計	
財金學院	會資系	7	75	3	78	11.1
	財稅系	13	83	9	92	7.1
	財金系	16	161	7	168	10.5
	風富系	8	63	1	64	8.0
管理學院	國貿系	10	57	5	62	6.2
	流通系	15	114	21	135	9.0
	企管系	21	188	10	198	9.4
	行銷系	29	226	18	244	8.4
	應外系	14	108	12	120	8.6
資訊學院	資管系	14	121	5	126	9.0
	資科系	10	60	11	71	7.1
	媒計系	12	81	16	97	8.1
全校		*165	1337	118	1455	8.8

\*已扣除重複老師

#### 4. 各系-實習轉職狀況分析

院別	科系	學年實習			學期實習			111 合計		
		實習人數	轉職人數	轉職率	實習人數	轉職人數	轉職率	實習人數	轉職人數	轉職率
財金學院	會資系	75	10	13%	3	0	0.0%	78	10	12.8%
	財稅系	83	9	11%	9	0	0.0%	92	9	9.8%
	財金系	161	31	19%	7	0	0.0%	168	31	18.5%
	風富系	63	5	8%	1	0	0.0%	64	5	7.8%
財金學院小計		382	55	14%	20	0	0.0%	402	55	13.7%
管理學院	國貿系	57	9	16%	5	0	0.0%	62	9	14.5%
	流通系	114	27	24%	21	3	14.3%	135	30	22.2%
	企管系	188	26	14%	10	1	10.0%	198	27	13.6%
	行銷系	226	39	17%	18	3	16.7%	244	42	17.2%
	應外系	108	33	31%	12	1	8.3%	120	34	28.3%
管理學院小計		693	134	19%	66	8	12.1%	759	142	18.7%
資訊學院	資管系	121	9	7%	5	0	0.0%	126	9	7.1%
	資科系	60	8	13%	11	0	0.0%	71	8	11.3%
	媒計系	81	15	19%	16	0	0.0%	97	15	15.5%
資訊學院小計		262	32	12%	32	0	0.0%	294	32	10.9%
全校		1337	221	17%	118	8	6.8%	1455	229	15.7%

## 5. 各系-實習學生薪資彙總

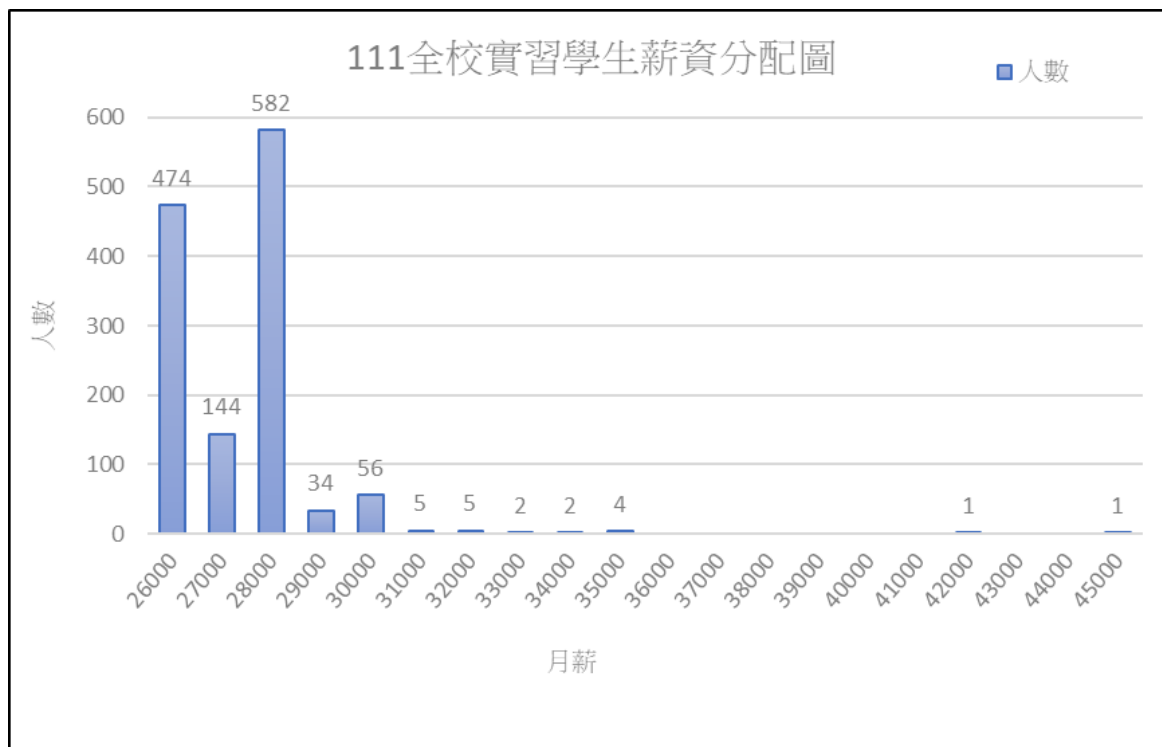
院別	系別	各薪資制度實習人數					換算月薪 <sup>(*)2</sup>		
		無薪	時薪	日薪	月薪	其他 <sup>(*)1</sup>	最低月薪	最高月薪	平均月薪
財金學院	會資系	1	25	0	51	1	26,400	30,000	27,261
	財稅系	17	30	0	42	3	26,400	35,000	27,690
	財金系	14	23	0	125	6	26,400	42,000	27,524
	風富系	10	7	0	45	2	26,400	30,000	27,558
							財金學院平均月薪		27,506
管理學院	國貿系	1	19	0	42	0	26,400	31,000	27,622
	流通系	0	39	0	96	0	26,400	30,152	27,275
	企管系	8	92	0	86	12	26,400	34,000	27,834
	行銷系	0	96	0	145	3	26,400	45,000	27,667
	應外系	2	44	0	74	0	26,400	32,000	27,898
							管理學院平均月薪		27,669
資訊學院	資管系	0	37	0	88	1	26,400	35,000	27,667
	資科系	2	11	1	46	11	26,400	35,000	27,735
	媒計系	26	24	1	23	23	26,400	30,000	27,534
							資訊學院平均月薪		27,657
全校合計		81	447	2	863	62	全校平均月薪		27,623
占實習總人數%		5.6%	30.7%	0.1%	59.3%	4.3%			

(\*)1.其他包括津貼制、獎助學金制。

(\*)2.可換算月薪：時薪\*160、日薪\*22。

**\*有薪人數=1374，有薪比例=1374/1455=94%。**

## 6. 111 全校實習學生薪資分配圖



換算月薪	人數
26000-26999	474
27000-27999	144
28000-28999	582
29000-29999	34
30000-30999	56
31000-31999	5
32000-32999	5
33000-33999	2
34000-34999	2
35000-35999	4
36000-36999	0
37000-37999	0
38000-38999	0
39000-39999	0
40000-40999	0
41000-41999	0
42000-42999	1
43000-43999	0
44000-44999	0
45000-	1

## 7. 各系-勞保勞退狀況彙總

院別	系別	實習人數	有薪人數	有薪比例	勞保人數	有薪勞保率	勞退人數	有薪勞退率
		A	B	C=B/A	D	E=D/B	F	G=F/B
財金學院	會資系	78	77	98.7%	76	98.7%	76	98.7%
	財稅系	92	75	81.5%	72	96.0%	72	96.0%
	財金系	168	154	91.7%	148	96.1%	148	96.1%
	風富系	64	54	84.4%	52	96.3%	52	96.3%
財金學院小計		402	360	89.6%	348	96.7%	348	96.7%
管理學院	國貿系	62	61	98.4%	61	100.0%	61	100.0%
	流通系	135	135	100.0%	135	100.0%	135	100.0%
	企管系	198	190	96.0%	178	93.7%	178	93.7%
	行銷系	244	244	100.0%	241	98.8%	241	98.8%
	應外系	120	118	98.3%	118	100.0%	118	100.0%
管理學院小計		759	748	98.6%	733	98.0%	733	98.0%
資訊學院	資管系	126	126	100.0%	125	99.2%	125	99.2%
	資料系	71	69	97.2%	58	84.1%	58	84.1%
	媒計系	97	71	73.2%	48	67.6%	48	67.6%
資訊學院小計		294	266	90.5%	231	86.8%	231	86.8%
全校		1455	1374	94.4%	1312	95.5%	1312	95.5%

## 8. 廠商地緣-實習廠商數與學生數彙總

廠商地緣	學年實習		學期實習		111 合計	
	廠商數	學生數	廠商數	學生數	廠商數*	學生數
內湖	95	302 22.6%	28	32 27.1%	*106	334 23.0%
南港	16	29 2.2%	4	4 3.4%	*20	33 2.3%
其他	410	1006 75.2%	66	82 69.5%	*438	1088 74.8%
全校*	*488	1337	*94	118	*529	1455

\*已扣除重複廠商（依廠商總部或實習地點是否為內湖或南港區分）

### 9. 各系-實習留任狀況分析

院別	系別	學年實習			學期實習			111 合計		
		實習人數	留任人數	留任率	實習人數	留任人數	留任率	實習人數	留任人數	留任率
財金學院	會資系	75	25	33.3%	3	2	66.7%	78	27	34.6%
	財稅系	83	30	36.1%	9	0	0.0%	92	30	32.6%
	財金系	161	82	50.9%	7	3	42.9%	168	85	50.6%
	風富系	63	13	20.6%	1	0	0.0%	64	13	20.3%
財金學院小計		382	150	39.3%	20	5	25.0%	402	155	38.6%
管理學院	國貿系	57	28	49.1%	5	2	40.0%	62	30	48.4%
	流通系	114	46	40.4%	21	8	38.1%	135	54	40.0%
	企管系	188	39	20.7%	10	1	10.0%	198	40	20.2%
	行銷系	226	55	24.3%	18	3	16.7%	244	58	23.8%
	應外系	108	41	38.0%	12	0	0.0%	120	41	34.2%
管理學院小計		693	209	30.2%	66	14	21.2%	759	223	29.4%
資訊學院	資管系	121	54	44.6%	5	1	20.0%	126	55	43.7%
	資科系	60	23	38.3%	11	3	27.3%	71	26	36.6%
	媒計系	81	23	28.4%	16	4	25.0%	97	27	27.8%
資訊學院小計		262	100	38.2%	32	8	25.0%	294	108	36.7%
全校		1337	459	34.3%	118	27	22.9%	1455	486	33.4%