

# 德明財經科技大學

## 110 學年度推動校外實習報告

111/11

### 1. 各系-實習廠商數與學生數彙總

院別	系別	學年實習		學期實習		110 合計	
		廠商數	學生數	廠商數	學生數	廠商數	學生數
財金學院	會資系	59	80	5	5	64	85
	財稅系	36	85	5	11	38	96
	不動產學程	11	21	5	5	16	26
	財金系	45	138	3	10	45	148
	風富系	19	58	2	2	20	60
財金學院小計		*139	382	*18	33	*151	415
管理學院	國貿系	41	77	5	5	44	82
	流通系	23	83	7	18	24	101
	連鎖加盟學程	16	44	8	9	19	53
	企管系	59	128	8	8	63	136
	行銷系	98	203	32	43	115	246
	應外系	49	63	32	36	79	99
管理學院小計		*235	598	*84	119	*284	717
資訊學院	資管系	41	112	11	17	47	129
	資料系	21	43	6	7	26	50
	媒計系	45	63	20	24	60	87
資訊學院小計		*100	218	*37	48	*126	266
全校		*444	1198	*139	200	*526	1398

\*已扣除重複廠商 (含企管系、媒計系 2 實習生在會計室、電算中心)

## 2. 廠商來源-實習廠商數與學生數彙總

廠商來源	學年實習		學期實習		110 合計	
	廠商數	學生數	廠商數	學生數	廠商數	學生數
系選	326	1000 (83%)	100	160 (80%)	*375	1160 (83%)
自選	142	198 (17%)	39	40 (20%)	*177	238 (17%)
全校	*444	1198 (100%)	*139	200 (100%)	*526	1398 (100%)

\*已扣除重複廠商

\*廠商數與學生數比值：

項目	學年實習		學期實習		110 合計	
	廠商數	學生數	廠商數	學生數	廠商數	學生數
系選	1	3.1	1	1.6	1	3.1
自選	1	1.4	1	1	1	1.3
全校*	1	2.7	1	1.4	1	2.7

### 3. 各系-實習輔導老師輔導學生數統計

院別	科系	輔導老師數	輔導學生數			110 學生數/老師數
			學年實習	學期實習	110 合計	
財金學院	會資系	7	80	5	85	12.1
	財稅系	13	85	11	96	7.4
	不動產學程	5	21	5	26	5.2
	財金系	15	138	10	148	9.9
	風富系	7	58	2	60	8.6
管理學院	國貿系	11	77	5	82	7.5
	流通系	12	83	18	101	8.4
	連鎖加盟學程	9	44	9	53	6.0
	企管系	20	128	8	136	6.8
	行銷系	29	203	43	246	8.5
	應外系	20	63	36	99	5.0
資訊學院	資管系	13	112	17	129	9.9
	資科系	9	43	7	50	5.6
	媒計系	11	63	24	87	8.0
全校		*168	1198	200	1398	8.3

\*已扣除重複老師

#### 4. 各系-實習轉職狀況分析

院別	科系	學年實習			學期實習			110 合計		
		實習人數	轉職人數	轉職率	實習人數	轉職人數	轉職率	實習人數	轉職人數	轉職率
財金學院	會資系	80	8	10%	5	0	0%	85	8	9%
	財稅系	85	4	5%	11	1	9%	96	5	5%
	不動產學程	21	1	5%	5	0	0%	26	1	4%
	財金系	138	25	18%	10	0	0%	148	25	17%
	風富系	58	2	3%	2	0	0%	60	2	3%
管理學院	國貿系	77	11	14%	5	0	0%	82	11	13%
	流通系	83	14	17%	18	0	0%	101	14	14%
	連鎖加盟學程	44	10	23%	9	0	0%	53	10	19%
	企管系	128	13	10%	8	0	0%	136	13	10%
	行銷系	203	36	18%	43	2	5%	246	38	15%
	應外系	63	5	8%	36	2	6%	99	7	7%
資訊學院	資管系	112	9	8%	17	1	6%	129	10	8%
	資料系	43	2	5%	7	0	0%	50	2	4%
	媒計系	63	6	10%	24	0	0%	87	6	7%
全校		1198	146	12%	200	6	3%	1398	152	11%

## 5. 各系-實習學生薪資彙總

院別	系別	各薪資制度實習人數					換算月薪 <sup>(※2)</sup>		
		無薪	時薪	日薪	月薪	其他 <sup>(※1)</sup>	最低月薪	最高月薪	平均月薪
財金學院	會資系	0	35	0	46	4	25,250	33,000	26,261
	財稅系	21	27	0	47	1	25,250	36,000	26,176
	不動產學程	5	0	0	21	0	25,250	35,000	25,881
	財金系	25	27	0	71	25	25,250	30,000	26,266
	風富系	14	4	0	36	6	25,250	30,000	26,786
							財金學院平均月薪		26,274
管理學院	國貿系	0	22	0	60	0	25,250	29,000	26,047
	流通系	0	15	0	86	0	25,250	27,270	25,718
	連鎖加盟學程	0	25	0	28	0	25,250	29,800	26,711
	企管系	1	65	0	70	0	25,250	36,640	26,898
	行銷系	0	88	0	158	0	25,250	32,000	26,341
	應外系	4	52	0	42	1	25,250	32,000	26,757
							管理學院平均月薪		26,412
資訊學院	資管系	0	30	3	95	1	25,250	32,000	26,386
	資料系	0	21	1	27	1	25,250	30,000	26,543
	媒計系	24	22	0	18	23	25,250	42,000	26,919
							資訊學院平均月薪		26,616
全校合計		94	433	4	805	62	全校平均月薪		26,406
占實習總人數%		7%	31%	0%	58%	4%			

(※1).其他包括津貼制、獎助學金制。

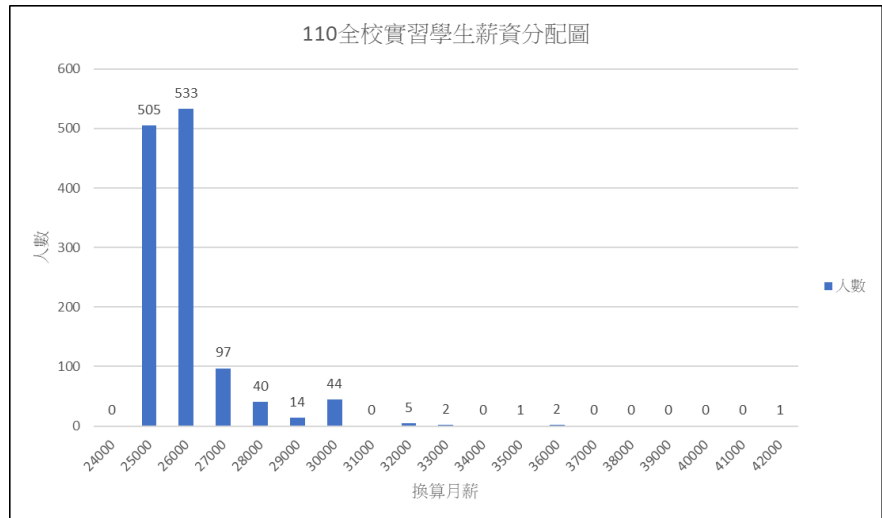
(※2).可換算月薪：時薪\*160、日薪\*22。

**\*有薪人數=1304，有薪比例=1304/1398=93%。**

**\*93%(=1304/1398)有薪實習生的平均換算月薪在 24,000~35,000 之間。**

## 6. 110 全校實習學生薪資分配圖

換算月薪	人數
24000-24999	0
25000-25999	505
26000-26999	533
27000-27999	97
28000-28999	40
29000-29999	14
30000-30999	44
31000-31999	0
32000-32999	5
33000-33999	2
34000-34999	0
35000-35999	1
36000-36999	2
37000-37999	0
38000-38999	0
39000-39999	0
40000-40999	0
41000-41999	0
42000-	1



## 7. 各系-勞保勞退狀況彙總

院別	系別	實習人數	有薪人數	有薪比例	勞保人數	有薪勞保率	勞退人數	有薪勞退率
		A	B	C=B/A	D	E=D/B	F	G=F/B
財金學院	會資系	85	85	100%	81	95%	76	89%
	財稅系	96	75	78%	74	99%	72	96%
	不動產學程	26	21	81%	21	100%	21	100%
	財金系	148	123	83%	98	80%	98	80%
	風富系	60	46	77%	40	87%	38	83%
財金學院小計		415	350	84%	314	90%	305	87%
管理學院	國貿系	82	82	100%	82	100%	81	99%
	流通系	101	101	100%	101	100%	97	96%
	連鎖加盟學程	53	53	100%	53	100%	48	91%
	企管系	136	135	99%	135	100%	130	96%
	行銷系	246	246	100%	246	100%	236	96%
	應外系	99	95	96%	94	99%	89	94%
管理學院小計		717	712	99%	711	100%	681	96%
資訊學院	資管系	129	129	100%	128	99%	118	91%
	資科系	50	50	100%	49	98%	45	90%
	媒計系	87	63	72%	40	63%	40	63%
資訊學院小計		266	242	91%	217	90%	203	84%
全校		1398	1304	93%	1242	95%	1189	91%

## 8. 廠商地緣-實習廠商數與學生數彙總

廠商地緣	學年實習		學期實習		110 合計	
	廠商數	學生數	廠商數	學生數	廠商數*	學生數
內湖	99	271 23%	30	39 20%	116	310 22%
南港	23	30 3%	5	5 3%	25	35 3%
其他	356	897 75%	109	156 78%	424	1053 75%
全校*	444	1198	139	200	526	1398

\*已扣除重複廠商（依廠商總部或實習地點是否為內湖或南港區分）

## 9. 各系-實習留任狀況分析

院別	系別	學年實習			學期實習			110 合計		
		實習人數	留任人數	留任率	實習人數	留任人數	留任率	實習人數	留任人數	留任率
財金學院	會資系	80	46	58%	5	1	20%	85	47	55.3%
	財稅系	85	23	27%	11	1	9%	96	24	25.0%
	不動產學程	21	14	67%	5	1	20%	26	15	57.7%
	財金系	138	56	41%	10	1	10%	148	57	38.5%
	風富系	58	25	43%	2	1	50%	60	26	43.3%
財金學院小計		382	164	43%	33	5	15%	415	169	40.7%
管理學院	國貿系	77	23	30%	5	0	0%	82	23	28.0%
	流通系	83	44	53%	18	4	22%	101	48	47.5%
	連鎖加盟學程	44	36	82%	9	2	22%	53	38	71.7%
	企管系	128	23	18%	8	1	13%	136	24	17.6%
	行銷系	203	43	21%	43	6	14%	246	49	19.9%
	應外系	63	18	29%	36	6	17%	99	24	24.2%
管理學院小計		598	187	31%	119	19	16%	717	206	28.7%
資訊學院	資管系	112	27	24%	17	3	18%	129	30	23.3%
	資料系	43	15	35%	7	2	29%	50	17	34.0%
	媒計系	63	16	25%	24	7	29%	87	23	26.4%
資訊學院小計		218	58	26%	48	12	27%	266	70	26.3%
全校		1198	409	34%	200	36	18%	1398	445	31.83%



