

德明財經科技大學

109 學年度推動校外實習報告

110/10/20

1. 各系-實習廠商數與學生數彙總

院別	系別	學年實習		學期實習		109 合計	
		廠商數	學生數	廠商數	學生數	廠商數*	學生數
財金學院	會資系	47	62	3	3	49	65
	財稅系	39	78	10	15	44	93
	不動產學程	17	25	0	0	17	25
	財金系	34	129	1	1	34	130
	風富系	12	38	2	4	12	42
財金學院小計		149	332	16	23	156	355
管理學院	國貿系	41	68	18	24	55	92
	流通系	17	74	9	19	17	93
	連鎖加盟學程	20	49	1	2	20	51
	企管系	50	119	3	3	50	122
	行銷系	68	222	21	24	75	246
	應外系	41	56	13	13	54	69
管理學院小計		237	588	65	85	271	673
資訊學院	資管系	49	99	7	8	53	107
	資料系	30	49	5	5	34	54
	媒計系	49	83	7	7	56	90
資訊學院小計		128	231	19	20	143	251
全校*		410	1151	86	128	460	1279

*已扣除重複廠商 (含財金系 2 實習生在會計室)

2. 廠商來源-實習廠商數與學生數彙總

廠商來源	學年實習		學期實習		109 合計	
	廠商數	學生數	廠商數	學生數	廠商數*	學生數
系選	325	1012 (88%)	36	92 (72%)	347	1104 (86%)
自選	109	139 (12%)	54	36 (28%)	142	175 (14%)
全校*	410	1151 (100%)	86	128 (100%)	460	1279 (100%)

*已扣除重複廠商

*廠商數與學生數比值：

項目	學年實習		學期實習		109 合計	
	廠商數	學生數	廠商數	學生數	廠商數	學生數
系選	1	3.1	1	2.6	1	3.2
自選	1	1.3	1	0.7	1	1.2
全校*	1	2.8	1	1.5	1	2.8

3. 各系-實習輔導老師輔導學生數統計

院別	科系	輔導老師數	輔導學生數			109 學生數/老師數
			學年實習	學期實習	109 合計	
財金學院	會資系	8	62	3	65	8.1
	財稅系	14	78	15	93	6.6
	不動產學程	3	25	0	25	8.3
	財金系	14	129	1	130	9.3
	風富系	9	38	4	42	4.7
管理學院	國貿系	12	68	24	92	7.7
	流通系	12	74	19	93	7.8
	連鎖加盟學程	9	49	2	51	5.7
	企管系	20	119	3	122	6.1
	行銷系	30	222	24	246	8.2
	應外系	11	56	13	69	6.3
資訊學院	資管系	16	99	8	107	6.7
	資科系	10	49	5	54	5.4
	媒計系	11	83	7	90	8.2
全校*		166	1151	128	1279	7.7

*已扣除重複老師

4. 各系-實習轉職狀況分析

院別	科系	學年實習			學期實習			109 合計		
		實習 人數	轉職 人數	轉職率	實習 人數	轉職 人數	轉職率	實習 人數	轉職 人數	轉職率
財金學院	會資系	62	4	6.5%	3	0	0	65	4	6.15%
	財稅系	78	5	6.4%	15	0	0	93	5	5.38%
	不動產 學程	25	0	0	0	0	0	25	0	0
	財金系	129	17	13.2%	1	0	0	130	17	13.08%
	風富系	38	1	2.6%	4	0	0	42	1	2.38%
管理學院	國貿系	68	12	17.6%	24	2	8.3%	92	14	15.22%
	流通系	74	5	6.8%	19	0	0	93	5	5.38%
	連鎖加 盟學程	49	18	36.7%	2	1	50.0%	51	19	37.25%
	企管系	119	16	13.4%	3	0	0	122	16	13.11%
	行銷系	222	36	16.2%	24	3	12.5%	246	39	15.85%
	應外系	56	0	0	13	1	7.7%	69	1	1.45%
資訊學院	資管系	99	6	6.1%	8	0	0	107	6	5.61%
	資科系	49	2	4.1%	5	0	0	54	2	3.70%
	媒計系	83	11	13.3%	7	0	0	90	11	12.22%
全校		1151	133	11.6%	128	7	5.5%	1279	140	10.95%

5. 各系-實習學生薪資彙總

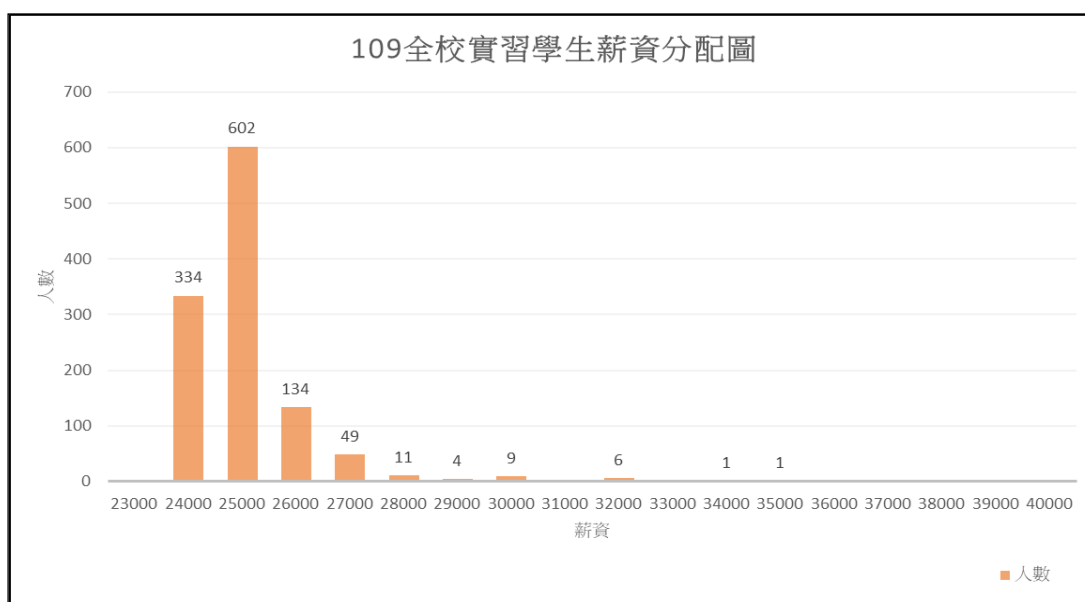
院別	系別	實習 總人數	各薪資制度實習人數				換算月薪 ^(※2)		
			無薪	時薪	月薪	其他 ^(※1)	最低月薪	最高月薪	平均月薪
財金學院	會資系	65	1	32	31	1	24000	27200	25138
	財稅系	93	23	44	26	0	24000	35000	25463
	不動產學程	25	0	4	21	0	24000	32000	24984
	財金系	130	9	11	97	13	24000	30000	25416
	風富系	42	10	2	22	8	24000	30000	25300
							財金學院平均月薪		25320
管理學院	國貿系	92	0	27	65	0	24000	28000	25063
	流通系	93	0	8	85	0	24000	27000	24985
	連鎖加盟學程	51	0	18	33	0	24000	30000	26013
	企管系	122	7	65	50	0	24000	27500	25274
	行銷系	246	0	143	102	1	24000	32000	25403
	應外系	69	2	33	34	0	24000	32000	25509
							管理學院平均月薪		25332
資訊學院	資管系	107	0	37	70	0	24000	34000	25068
	資科系	54	1	19	33	1	24000	28000	25342
	媒計系	90	28	25	14	23	24000	32000	25458
							資訊學院平均月薪		25217
全校合計		1279	81	468	683	47	全校平均月薪		25309
占實習總人數%			6%	37%	53%	4%			

(※1).其他包括津貼制、獎助學金制。

(※2).可換算月薪：時薪*160。

***有薪人數=1151，有薪比例=1151/1279=90%。**

***90%(=1151/1279)有薪實習生的平均換算月薪在 24,000~35,000 之間。**



6. 各系-勞保勞退狀況彙總

院別	系別	實習 人數	有薪 人數	有薪比例	勞保 人數	有薪勞保 率	勞退 人數	有薪勞退 率
		A	B	C=B/A	D	E=D/B	F	G=F/B
財金學院	會資系	65	63	96.9%	63	100.0%	63	100.0%
	財稅系	93	70	75.3%	70	100.0%	70	100.0%
	不動產學程	25	25	100.0%	25	100.0%	25	100.0%
	財金系	130	108	83.1%	108	100.0%	108	100.0%
	風富系	42	24	57.1%	24	100.0%	22	91.7%
財金學院小計		355	290	81.7%	290	100.0%	288	99.3%
管理學院	國貿系	92	92	100.0%	92	100.0%	91	98.9%
	流通系	93	93	100.0%	93	100.0%	90	96.8%
	連鎖加盟學程	51	51	100.0%	51	100.0%	48	94.1%
	企管系	122	115	94.3%	115	100.0%	114	99.1%
	行銷系	246	245	99.6%	245	100.0%	231	94.3%
	應外系	69	67	97.1%	67	100.0%	67	100.0%
管理學院小計		673	663	98.5%	663	100.0%	641	96.7%
資訊學院	資管系	107	107	100.0%	107	100.0%	104	97.2%
	資料系	54	52	96.3%	52	100.0%	44	84.6%
	媒計系	90	39	43.3%	39	100.0%	39	100.0%
資訊學院小計		251	198	78.9%	198	100.0%	187	94.4%
全校		1279	1151	90.0%	1151	100.0%	1116	97.0%

7. 廠商地緣-實習廠商數與學生數彙總

廠商地緣	學年實習		學期實習		109 合計	
	廠商數	學生數	廠商數	學生數	廠商數*	學生數
內湖	99	264 (22.9%)	21	26 (20.3%)	109	290 (22.7%)
南港	26	49 (4.3%)	3	6 (4.7%)	28	55 (4.3%)
其他	324	838 (72.8%)	66	96 (75.0%)	364	934 (73.0%)
全校*	410	1151 (100%)	86	128 (100%)	460	1279 (100%)

*已扣除重複廠商（依廠商總部或實習地點是否為內湖或南港區分）

8. 各系-實習留任狀況分析

院別	系別	學年實習			學期實習			109 合計		
		實習人數	留任人數	留任率	實習人數	留任人數	留任率	實習人數	留任人數	留任率
財金學院	會資系	62	31	50.0%	3	2	66.7%	65	33	50.8%
	財稅系	78	33	42.3%	15	2	13.3%	93	35	37.6%
	不動產學程	25	7	28.0%	0	0	0	25	7	28.0%
	財金系	129	74	57.4%	1	0	0.0%	130	74	56.9%
	風富系	38	13	34.2%	4	0	0.0%	42	13	31.0%
財金學院小計		332	158	47.6%	23	4	17.4%	355	162	45.6%
管理學院	國貿系	68	13	19.1%	24	2	8.3%	92	15	16.3%
	流通系	74	42	56.8%	19	8	42.1%	93	50	53.8%
	連鎖加盟學程	49	31	63.3%	2	2	100.0%	51	33	64.7%
	企管系	119	47	39.5%	3	1	33.3%	122	48	39.3%
	行銷系	222	67	30.2%	24	4	16.7%	246	71	28.9%
	應外系	56	27	48.2%	13	5	38.5%	69	32	46.4%
管理學院小計		588	227	38.6%	85	22	25.9%	673	249	37.0%
資訊學院	資管系	99	44	44.4%	8	2	25.0%	107	46	43.0%
	資料系	49	41	83.7%	5	1	20.0%	54	42	77.8%
	媒計系	83	16	19.3%	7	0	0.0%	90	16	17.8%
資訊學院小計		231	101	43.7%	20	3	15.0%	251	104	41.4%
全校		1151	486	42.2%	128	29	22.7%	1279	515	40.3%

*各系-實習薪資與留任薪資比較

院別	系別	實習人數	有薪人數	實習換算月薪	留任人數	留任薪資回報人數	留任換算月薪	換算月薪成長率
財金學院	會資系	65	63	25138	33	2	27400	9.0%
	財稅系	93	70	25463	35	26	27704	8.8%
	不動產學程	25	25	24984	7	4	28450	13.9%
	財金系	130	108	25416	74	62	28505	12.2%
	風富系	42	24	25300	13	3	28333	12.0%
財金學院小計		355	290	25320	162	97	28260	11.6%
管理學院	國貿系	92	92	25063	15	15	27192	8.5%
	流通系	93	93	24985	50	49	28961	15.9%
	連鎖加盟學程	51	51	26013	33	32	27160	4.4%
	企管系	122	115	25274	48	45	28233	11.7%
	行銷系	246	245	25403	71	54	26319	3.6%
	應外系	69	67	25509	32	29	27406	7.4%
管理學院小計		673	663	25332	249	224	27531	8.7%
資訊學院	資管系	107	107	25068	46	43	30595	22.0%
	資料系	54	52	25342	42	42	26021	2.7%
	媒計系	90	39	25458	16	13	28938	13.7%
資訊學院小計		251	198	25217	104	98	28415	12.7%
全校		1279	1151	25309	515	419	27917	10.3%