

德明財經科技大學

112 學年度推動校外實習報告

113/10

1. 各系-實習廠商數與學生數彙總

院別	系別	學年實習		學期實習		112 合計	
		廠商數	學生數	廠商數	學生數	廠商數	學生數
財金學院	會資系	37	45	1	1	38	46
	財稅系	30	53	3	6	33	59
	財金系	61	157	3	5	64	162
	風富系	12	34	4	4	16	38
財金學院小計		*115	289	*10	16	*125	305
管理學院	國貿系	24	40	1	2	25	42
	流通系	24	69	4	4	28	73
	企管系	66	123	5	14	71	137
	行銷系	89	176	3	7	92	183
	應外系	53	88	11	13	64	101
管理學院小計		*213	496	*21	40	*234	536
資訊學院	資管系	27	73	4	7	31	80
	資科系	25	40	1	1	26	41
	媒計系	60	83	6	6	66	89
資訊學院小計		*110	196	*10	14	*120	210
全校		*415	981	*36	70	*451	1,051

*已扣除重複廠商(含財稅系、會資系、財金系各 1 名實習生在會計室)

2. 廠商來源-實習廠商數與學生數彙總

廠商來源	學年實習		學期實習		112 合計	
	廠商數	學生數	廠商數	學生數	廠商數	學生數
系選	343	894 91.1%	25	59 84.3%	*368	953 90.7%
自選	72	87 8.9%	11	11 15.7%	*83	98 9.3%
全校	*415	981 100%	*36	70 100%	*451	1,051 100%

*已扣除重複廠商

*廠商數與學生數比值：

項目	學年實習		學期實習		112 合計	
	廠商數	學生數	廠商數	學生數	廠商數	學生數
系選	1	2.6	1	2.4	1	2.6
自選	1	1.2	1	1.0	1	1.2
全校*	1	2.4	1	1.9	1	2.3

3. 各系-實習輔導老師輔導學生數統計

院別	科系	輔導老師數	輔導學生數			112 學生數/老師數
			學年實習	學期實習	112 合計	
財金學院	會資系	4	45	1	46	11.5
	財稅系	12	53	6	59	4.9
	財金系	14	157	5	162	11.6
	風富系	6	34	4	38	6.3
管理學院	國貿系	10	40	2	42	4.2
	流通系	15	69	4	73	4.9
	企管系	20	123	14	137	6.9
	行銷系	24	176	7	183	7.6
	應外系	11	88	13	101	9.2
資訊學院	資管系	13	73	7	80	6.2
	資科系	8	40	1	41	5.1
	媒計系	12	83	6	89	7.4
全校		*149	981	70	1,051	7.1

*已扣除重複老師

4. 各系-實習轉職狀況分析

院別	科系	學年實習			學期實習			112 合計		
		實習人數	轉職人數	轉職率	實習人數	轉職人數	轉職率	實習人數	轉職人數	轉職率
財金學院	會資系	45	9	20.0%	1	0	0.0%	46	9	19.6%
	財稅系	53	2	3.8%	6	0	0.0%	59	2	3.4%
	財金系	157	29	18.5%	5	2	40.0%	162	31	19.1%
	風富系	34	7	20.6%	4	1	25.0%	38	8	21.1%
財金學院小計		289	47	16.3%	16	3	21.3%	305	50	16.4%
管理學院	國貿系	40	10	25.0%	2	0	0.0%	42	10	23.8%
	流通系	69	7	10.1%	4	2	50.0%	73	9	12.3%
	企管系	123	14	11.4%	14	0	0.0%	137	14	10.2%
	行銷系	176	25	14.2%	7	3	42.9%	183	28	15.3%
	應外系	88	5	5.7%	13	3	23.1%	101	8	7.9%
管理學院小計		496	61	12.3%	40	8	20.0%	536	69	12.9%
資訊學院	資管系	73	3	4.1%	7	0	0.0%	80	3	3.8%
	資科系	40	1	2.5%	1	0	0.0%	41	1	2.4%
	媒計系	83	16	19.3%	6	0	0.0%	89	16	18.0%
資訊學院小計		196	20	10.2%	14	0	0.0%	210	20	9.5%
全校		981	128	13.0%	70	11	15.7%	1,051	139	13.2%

5. 各系-實習學生薪資彙總

院別	系別	各薪資制度實習人數					換算月薪 ^{(*)2}		
		無薪	時薪	日薪	月薪	其他 ^{(*)1}	最低月薪	最高月薪	平均月薪 ^{(*)3}
財金學院	會資系	0	15	0	31	0	27,470	32,000	28,393
	財稅系	3	13	0	43	0	27,470	32,000	28,402
	財金系	5	30	2	119	6	27,470	32,800	28,009
	風富系	3	3	0	30	2	27,470	32,000	29,037
							財金學院平均月薪		28,264
管理學院	國貿系	0	8	0	34	0	27,470	30,720	28,205
	流通系	0	12	0	61	0	27,470	34,000	28,545
	企管系	6	36	0	91	4	27,470	33,000	28,846
	行銷系	0	27	0	156	0	27,470	37,000	28,560
	應外系	0	25	0	76	0	27,470	36,960	29,007
							管理學院平均月薪		28,677
資訊學院	資管系	0	15	0	65	0	27,470	32,000	28,873
	資料系	1	4	0	35	1	27,470	34,000	28,439
	媒計系	6	25	0	30	28	27,470	45,000	28,281
							資訊學院平均月薪		28,581
全校合計		24	213	2	771	41	全校平均月薪		28,541
占實習總人數%		2.3%	20.3%	0.1%	73.4%	3.9%			

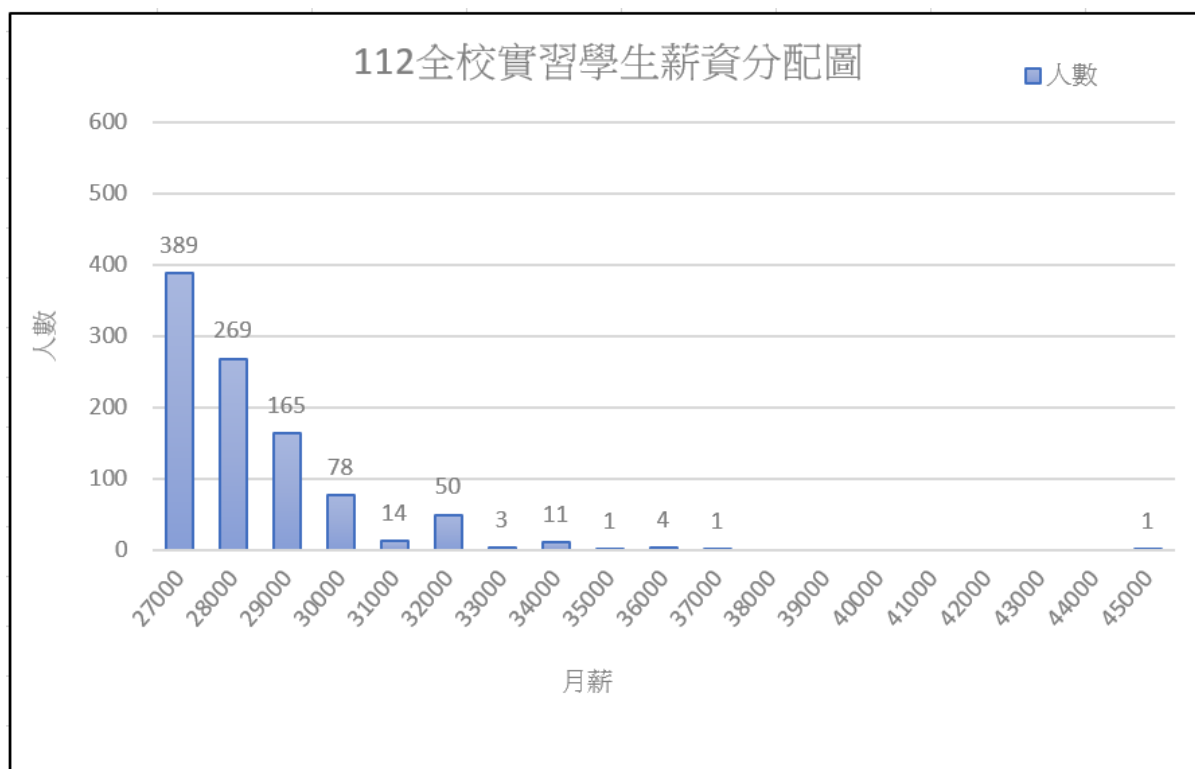
(*)1.其他包括津貼制、獎助學金制。

(*)2.可換算月薪：時薪*160、日薪*22。外幣薪資依撰寫報告時匯率換算為台幣。

(*)3.計算時扣除無薪、其他人數。

***有薪人數=986，有薪比例=1,027/1,051=97.7%。**

6. 112 學年全校實習學生薪資分配圖



換算月薪	人數
27000-27999	389
28000-28999	269
29000-29999	165
30000-30999	78
31000-31999	14
32000-32999	50
33000-33999	3
34000-34999	11
35000-35999	1
36000-36999	4
37000-37999	1
38000-38999	0
39000-39999	0
40000-40999	0
41000-41999	0
42000-42999	0
43000-43999	0
44000-44999	0
45000-	1

7. 各系-勞保勞退狀況彙總

院別	系列	實習人數	有薪人數	有薪比例	勞保人數	有薪勞保率	勞退人數	有薪勞退率
		A	B	C=B/A	D	E=D/B	F	G=F/B
財金學院	會資系	46	46	100%	46	100%	46	100%
	財稅系	59	56	94.9%	56	100%	56	100%
	財金系	162	157	96.9%	157	100%	157	100%
	風富系	38	35	92.1%	35	100%	35	100%
財金學院小計		305	294	96.4%	294	100%	294	100%
管理學院	國貿系	42	42	100.0%	42	100%	42	100%
	流通系	73	73	100.0%	73	100%	73	100%
	企管系	137	131	95.6%	131	100%	131	100%
	行銷系	183	183	100.0%	183	100%	183	100%
	應外系	101	101	100.0%	101	100%	101	100%
管理學院小計		536	530	98.9%	530	100%	530	100%
資訊學院	資管系	80	80	100.0%	80	100%	80	100%
	資料系	41	40	97.6%	40	100%	40	100%
	媒計系	89	83	93.3%	83	100%	83	100%
資訊學院小計		210	203	96.7%	203	100%	203	100%
全校		1,051	1,027	97.7%	1,027	100%	1,027	100%

8. 廠商地緣-實習廠商數與學生數彙總

廠商地緣	學年實習		學期實習		112 合計	
	廠商數	學生數	廠商數	學生數	廠商數*	學生數
內湖	*91	245 25.0%	*4	15 21.4%	*95	260 24.7%
南港	*22	34 3.5%	*1	1 1.4%	*23	35 3.4%
其他	*302	702 71.5%	*31	54 77.2%	*333	756 71.9%
全校*	*415	981	*36	70	*451	1,051

*已扣除重複廠商（依廠商總部或實習地點是否為內湖或南港區分）

9. 各系-實習留任狀況分析

院別	系別	學年實習			學期實習			112 合計		
		實習人數	留任人數	留任率	實習人數	留任人數	留任率	實習人數	留任人數	留任率
財金學院	會資系	45	18	40.0%	1	0	0.0%	46	18	39.1%
	財稅系	53	12	22.6%	6	0	0.0%	59	12	20.3%
	財金系	157	85	54.1%	5	0	0.0%	162	85	52.5%
	風富系	34	15	44.1%	4	2	50.0%	38	17	44.7%
財金學院小計		289	130	45.0%	16	2	12.5%	305	132	43.3%
管理學院	國貿系	40	11	27.5%	2	0	0.0%	42	11	26.2%
	流通系	69	38	55.1%	4	0	0.0%	73	38	52.1%
	企管系	123	31	25.2%	14	0	0.0%	137	31	22.6%
	行銷系	176	67	38.1%	7	0	0.0%	183	67	36.6%
	應外系	88	19	21.6%	13	0	0.0%	101	19	18.8%
管理學院小計		496	166	33.5%	40	0	0.0%	536	166	31.0%
資訊學院	資管系	73	13	17.8%	7	0	0.0%	80	13	16.3%
	資科系	40	14	35.0%	1	0	0.0%	41	14	34.1%
	媒計系	83	16	19.3%	6	1	16.7%	89	17	19.1%
資訊學院小計		196	43	21.9%	14	1	7.1%	210	44	21.0%
全校		981	339	34.6%	70	3	4.3%	1,051	342	32.5%