

德明財經科技大學

113 學年度推動校外實習報告

114/10

1. 各系-實習廠商數與學生數彙總

院別	系別	學年實習		學期實習		113 合計	
		廠商數	學生數	廠商數	學生數	廠商數	學生數
財金學院	會資系	20	26	2	2	22	28
	財稅系	29	41	5	8	34	49
	財金系	34	140	0	3	34	143
	風富系	13	26	0	4	13	30
財金學院小計		*76	233	*7	17	*83	250
管理學院	國貿系	31	55	1	2	32	57
	流通系	29	54	2	5	31	59
	企管系	66	107	5	9	71	116
	行銷系	67	129	5	14	72	143
	應外系	45	81	3	4	48	85
管理學院小計		*185	426	*14	34	*199	460
資訊學院	資管系	36	75	2	6	38	81
	資料系	26	46	4	6	30	52
	媒計系	45	53	9	11	54	64
資訊學院小計		*85	174	*14	23	*99	197
全校		*334	833	*31	74	*365	907

*已扣除重複廠商 (含企管系 2 名實習生在會計室)

2. 廠商來源-實習廠商數與學生數彙總

廠商來源	學年實習		學期實習		113 合計	
	廠商數	學生數	廠商數	學生數	廠商數	學生數
系選	289	782 93.8%	17	57 77%	*306	839 92.5%
自選	45	51 6.2%	14	17 23%	*59	68 7.5%
全校	*334	833 100%	*31	74 100%	*365	907 100%

*已扣除重複廠商

*廠商數與學生數比值：

項目	學年實習		學期實習		113 合計	
	廠商數	學生數	廠商數	學生數	廠商數	學生數
系選	1	2.71	1	3.35	1	2.74
自選	1	1.13	1	1.21	1	1.15
全校*	1	2.49	1	2.38	1	2.48

3. 各系-實習輔導老師輔導學生數統計

院別	科系	輔導老師數	輔導學生數			113 學生數/老師數
			學年實習	學期實習	113 合計	
財金學院	會資系	4	26	2	28	7
	財稅系	6	41	8	49	8.17
	財金系	10	140	3	143	14.3
	風富系	6	26	4	30	5
管理學院	國貿系	9	55	2	57	6.3
	流通系	10	54	5	59	5.9
	企管系	16	107	9	116	7.25
	行銷系	25	129	14	143	5.72
	應外系	12	81	4	85	7
資訊學院	資管系	10	75	6	81	8.1
	資科系	8	46	6	52	6.5
	媒計系	12	53	11	64	5.3
全校		*126	833	74	907	7.19

*已扣除重複老師(行銷—黃運圭、楊文繹)

4. 各系-實習轉職狀況分析

院別	科系	學年實習			學期實習			113 合計		
		實習人數	轉職人數	轉職率	實習人數	轉職人數	轉職率	實習人數	轉職人數	轉職率
財金學院	會資系	26	4	15.4%	2	0	0.0%	28	4	14.3%
	財稅系	41	5	12.2%	8	0	0.0%	49	5	10.5%
	財金系	140	11	7.9%	3	0	0.0%	143	11	7.7%
	風富系	26	2	7.7%	4	0	0.0%	30	2	6.7%
財金學院小計		233	22	9.4%	17	0	0.0%	250	22	8.8%
管理學院	國貿系	55	12	21.8%	2	0	0.0%	57	12	21.1%
	流通系	54	11	20.4%	5	0	0.0%	59	11	18.6%
	企管系	107	13	12%	9	0	0.0%	116	13	11.2%
	行銷系	129	31	24%	14	0	0.0%	143	31	21.7%
	應外系	81	5	6.25%	4	0	0.0%	85	5	6%
管理學院小計		426	72	33.9%	34	0	0%	459	72	15.7%
資訊學院	資管系	75	0	0%	6	0	0.0%	81	0	0%
	資科系	46	3	6.5%	6	0	0.0%	52	3	5.8%
	媒計系	53	11	21%	11	0	0.0%	64	11	17.2%
資訊學院小計		174	14	8%	23	0	0.0%	197	14	7.1%
全校		833	108	13%	74	0	0%	907	108	11.9%

5. 各系-實習學生薪資彙總

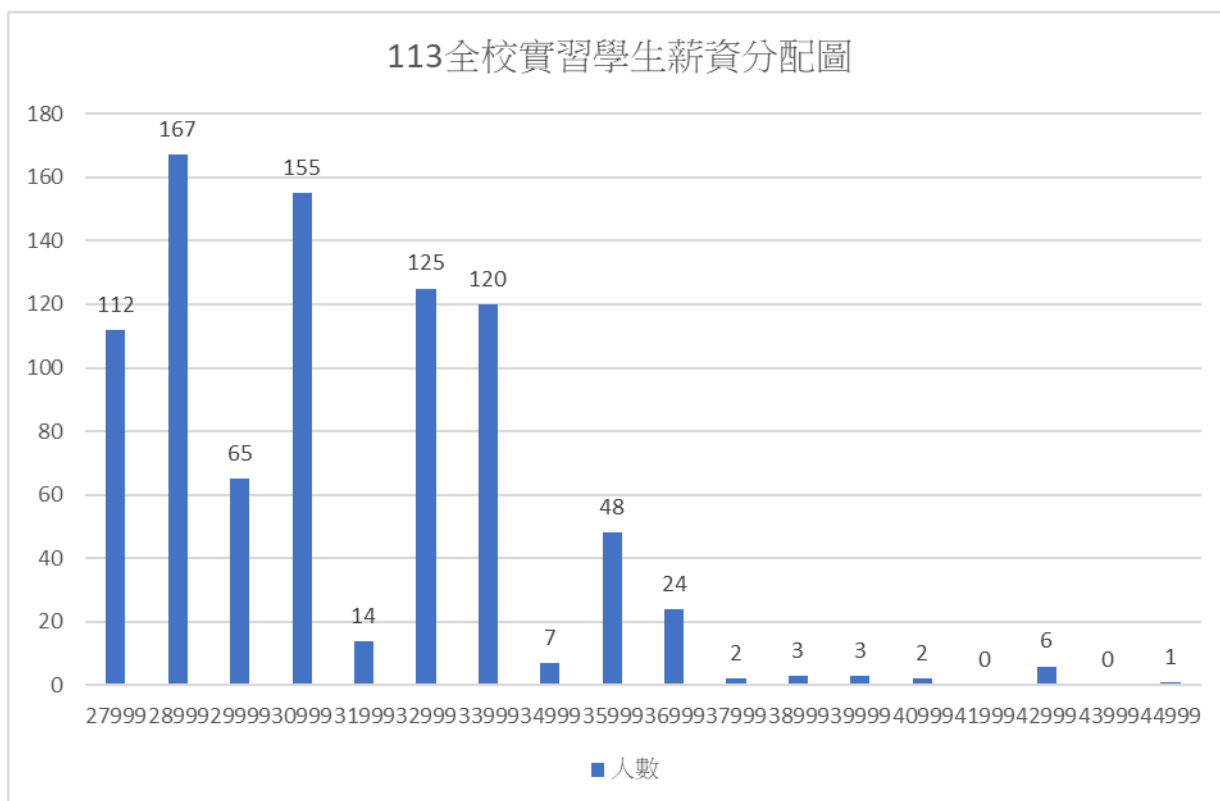
院別	系別	各薪資制度實習人數					換算月薪 ^{(*)2}		
		無薪	時薪	日薪	月薪	其他 ^{(*)1}	最低月薪	最高月薪	平均月薪
財金學院	會資系	0	11	0	17	0	27,470	32,736	30,708
	財稅系	2	11	0	33	3	27,470	38,720	28,200
	財金系	3	32	0	97	11	27,470	32,400	29,136
	風富系	3	10	0	17	0	27,470	35,200	27,865
							財金學院平均月薪		28,977
管理學院	國貿系	0	9	0	48	0	27,470	44,000	29,478
	流通系	0	18	0	41	0	27,470	34,848	30,935
	企管系	1	29	0	85	1	28,590	39,100	31,433
	行銷系	1	59	0	83	0	27,470	39,000	30,737
	應外系	0	23	2	60	0	28,590	42,000	31,909
							管理學院平均月薪		30,898
資訊學院	資管系	0	25	0	56	0	27,500	35,200	30,950
	資科系	3	0	0	49	0	27,470	31,500	27,699
	媒計系	12	24	0	15	13	27,470	32,400	21,176
							資訊學院平均月薪		28,828
全校合計		25	251	2	601	28	全校平均月薪		29,568
占實習總人數%		2.8%	27.7%	0.2%	66.3%	3.0%			

(*)1.其他包括津貼制、獎助學金制。

(*)2.可換算月薪：時薪*8、日薪*22。

***有薪人數=854，有薪比例=854/907=94.16%。**

6. 113 全校實習學生薪資分配圖



換算月薪	人數
27000-27999	112
28000-28999	167
29000-29999	65
30000-30999	155
31000-31999	14
32000-32999	125
33000-33999	120
34000-34999	7
35000-35999	48
36000-36999	24
37000-37999	2
38000-38999	3
39000-39999	3
40000-40999	2
41000-41999	0
42000-42999	6
43000-43999	0
44000	1

7. 各系-勞保勞退狀況彙總

院別	系別	實習人數	有薪人數	有薪比例	勞保人數	有薪勞保率	勞退人數	有薪勞退率
		A	B	C=B/A	D	E=D/B	F	G=F/B
財金學院	會資系	28	28	100%	28	100%	28	100%
	財稅系	49	44	89.8%	44	100%	44	100%
	財金系	143	129	90.2%	129	100%	129	100%
	風富系	30	27	90.0%	27	100%	27	100%
財金學院小計		250	228	91.2%	228	100%	228	228
管理學院	國貿系	57	57	100.0%	57	100.0%	57	100.0%
	流通系	59	59	100.0%	59	100.0%	59	100.0%
	企管系	116	114	98.3%	114	98.3%	114	98.3%
	行銷系	143	142	99.3%	142	99.3%	142	99.3%
	應外系	85	85	100%	85	100.0%	85	100.0%
管理學院小計		460	457	98.6%	457	98.6%	733	98.0%
資訊學院	資管系	81	81	100.0%	81	100%	81	100%
	資料系	52	49	94.2%	49	94.2%	49	94.2%
	媒計系	64	39	60.9%	39	60.9%	39	60.9%
資訊學院小計		197	169	85.8%	169	85.8%	169	85.8%
全校		907	854	94.2%	854	94.2%	854	94.2%

8. 廠商地緣-實習廠商數與學生數彙總

廠商地緣	學年實習		學期實習		113 合計	
	廠商數	學生數	廠商數	學生數	廠商數*	學生數
內湖	54	126 15.1%	10	10 13.5%	*59	136 15%
南港	13	17 2%	3	3 4%	*14	20 2.2%
其他	267	690 82.9%	18	61 82.5%	*292	751 82.8%
全校*	*334	833	*31	74	*365	907

*已扣除重複廠商（依廠商總部或實習地點是否為內湖或南港區分）

9. 各系-實習留任狀況分析

院別	系別	學年實習			學期實習			113 合計		
		實習人數	留任人數	留任率	實習人數	留任人數	留任率	實習人數	留任人數	留任率
財金學院	會資系	26	8	30.7%	2	0	0.0%	28	8	28.6%
	財稅系	41	17	41.5%	8	0	0.0%	49	17	34.7%
	財金系	140	55	39.3%	3	0	0.0%	143	55	38.5%
	風富系	26	2	7.7%	4	0	0.0%	30	2	6.7%
財金學院小計		233	82	35.2%	17	0	0.0%	250	82	32.8%
管理學院	國貿系	55	23	41.8%	2	0	0.0%	57	23	40.3%
	流通系	54	29	53.7%	5	0	0.0%	59	29	49.2%
	企管系	107	24	22.4%	9	0	0.0%	116	24	20.7%
	行銷系	129	60	46.5%	14	0	0.0%	143	60	42.0%
	應外系	81	18	22.2%	4	0	0.0%	85	18	21.2%
管理學院小計		426	154	36.2%	34	0	0.0%	460	154	33.5%
資訊學院	資管系	75	30	40.0%	6	0	0.0%	81	30	37.0%
	資科系	46	21	45.7%	6	0	0.0%	52	21	40.4%
	媒計系	53	11	20.8%	11	0	0.0%	64	11	17.2%
資訊學院小計		174	62	35.6%	23	0	0.0%	197	62	31.0%
全校		833	298	35.8%	74	0	0	907	298	32.9%